

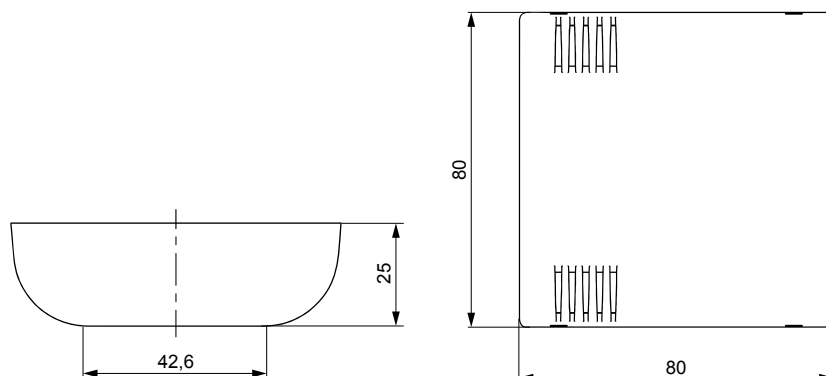


CI-CO2-M

CHARAKTERISTIKA

- **Prostorové čidlo CO₂**
- Analogový, napěťový výstup 0–10 V
- Měření CO₂ pracuje na principu závislosti útlumu infračerveného záření na koncentraci CO₂ ve vzduchu
- Má vynikající dlouhodobou stabilitu
- Naměřené hodnoty je možné také číst přes Modbus RTU
- Čidlo je vhodné pro rekuperační jednotky DAPHNE, ALFA 95 FLAT, ALFA 85, ALFA 95

ROZMĚRY



HLAVNÍ PARAMETRY

| | |
|-------------------------|----------------------------|
| Napájení | 12V – 40V DC, 15V – 30V AC |
| Výstupní napětí | 0–10V DC / 2V – 10V |
| Proudový výstup | 0–20 mA / 4 mA – 20 mA |
| Měřicí rozsah | 370–2000 ppm |
| Provozní teplota | 0 až +40 °C |

GRAF

Vstupní napětí v závislosti na koncentraci CO₂

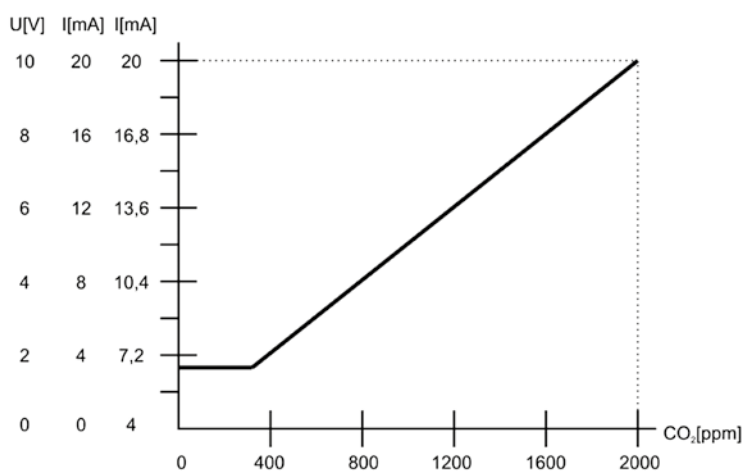
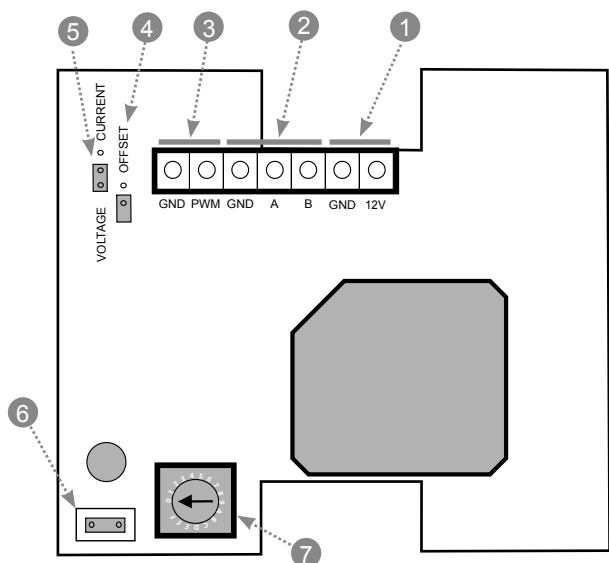


SCHÉMA ZAPOJENÍ



| | |
|---|---------------------------------------|
| 1 | 12V – 40V DC , 15V – 30V AC (Vstup) |
| 2 | Modbus RTU communication (Výstup) * |
| 3 | Výstup (0–10V / 4–20 mA) |
| 4 | Výstup offset (+2V / +4 mA) |
| 5 | Výběr výstupu – napětí/proud |
| 6 | LED signalizace (povoleno/zakázáno)** |
| 7 | Modbus adresa (0 = 120 ... F = 135) |

* VSTUPNÍ REGISTR: Adresa 100 = průměrná hodnota ppm
Adresa 101 = aktuální hodnota ppm

** LED indikace: PPM < 850 = modrá
PPM > 850–1500 = zelená
PPM > 1500 = rudá

Hystereze 50 ppm. Start čidla trvá 90 sek. Po tuto dobu bliká dioda modře. Chyba čidla je signalizována rudým blikáním.

* Uvedená schémata zapojení jsou pouze orientační, vždy má vyšší prioritu schéma zapojení uvedené na výrobku

PŘÍKLAD ZNAČENÍ

CI-CO2-M

CI-CO2-M – Prostorové
čidlo CO₂